

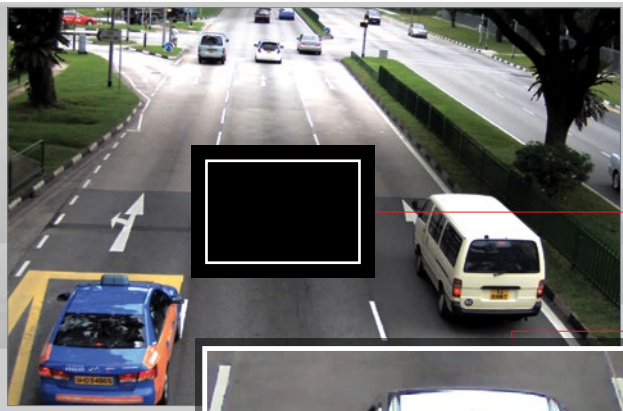
MegaVideo® 袖珍枪型百万像素网络摄像机

120 万-1000 万像素 H.264 单传感器或双传感器日/夜型室内袖珍枪型网络摄像机，可选宽动态型号

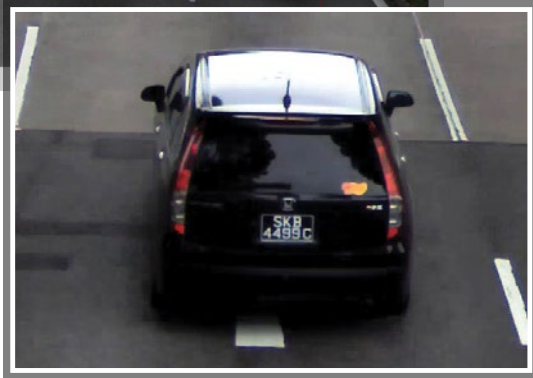


单传感器

双传感器



宽广视场



放大细节

更高分辨率、更多的选择 – MegaVideo® 袖珍枪型摄像机

MegaVideo® 袖珍枪型百万像素高清摄像机提供出众的分辨率，能够放大画面以捕获实时或录制视频中的细节。这些高清摄像机解决方案包含 120 万像素、130 万像素、1080p、300 万像素、500 万像素或 1000 万像素分辨率型号，且这些摄像机拥有行业内最快的帧率。MegaVideo® 袖珍枪型摄像机可定制：您可以为特定应用选择最佳镜头、自动光圈、日/夜转换功能、宽动态、颜色和外壳（各项配置单独出售）。

重要特性：

- 120 万 -1000 万像素分辨率
- 适合各类安装方式的极小尺寸
- 多种镜头可供选择
- 300 万像素宽动态 + 120 万像素黑白型双传感器摄像机可在极端的照明条件下提供高清晰度的成像效果
- 全分辨率时宽动态范围高达 100dB：双传感器型号和部分 1080p 和 300 万像素型号可兼顾复杂监控场景中的明亮和阴暗区域，并提供高清晰度的成像效果
- 300 万像素、500 万像素和 1000 万像素型号支持像素融合模式，具有卓越的低光成像效果
- 日 / 夜型、彩色型和自动光圈型号
- 真正的日 / 夜转换功能，采用可拆卸红外滤光片
- 可与 Arecont Vision 外壳搭配使用，或用作独立摄像机（双传感器型号与 D4 系列外壳不兼容）
- PoE 和辅助电源：12-48V 直流 /24V 交流电源（双传感器型号不可使用辅助电源）
- H.264/MJPEG 双编码器
- 隐私遮挡、动态检测、灵活裁切、码率控制、并发码流和法定变焦功能
- 符合 PSIA 标准
- 快速的帧率
- Casino Mode™（30fps 模式）在型号 1080p 上可以维持至少 30fps 的帧率



可定制的镜头和外壳选项



双传感器
(AV3236 型号)



真正的日/夜转换功能，采用红外滤光片



300 万、500 万和 1000 万像素型号支持像素融合模式



双重模式：
1080p/1000 万像素



部分 1080p 和 300 万像素型号支持宽动态

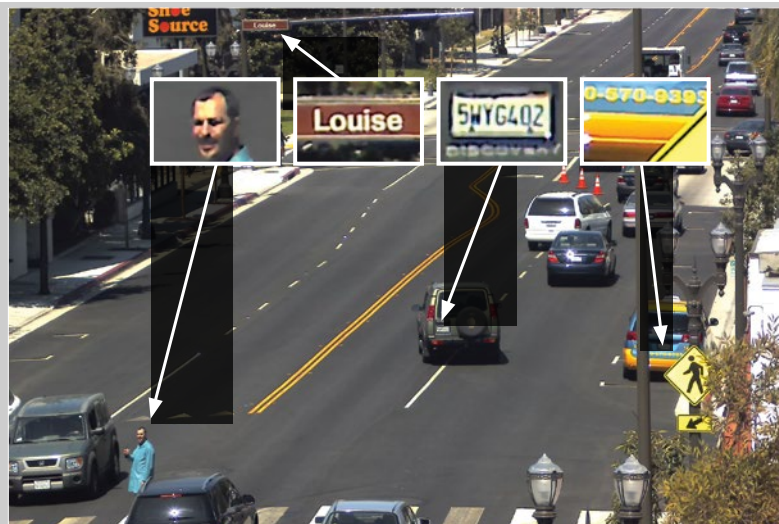


Casino Mode™
(30fps 模式) 在型号 AV2115 上可以维持至少 30fps 的帧率



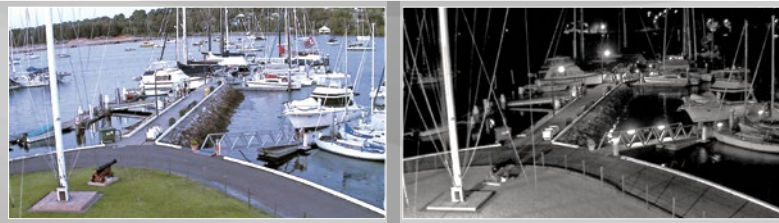
H.264/MJPEG
双编码器

借助法证变焦洞察每个细节



Arecont Vision 百万像素摄像机提供出众的分辨率，能够放大画面以捕获实时或录制视频中的细节。该摄像机能够对图像进行电子化云台控制 (PTZ)，因此您任何时候都能查看您需要看到的细节，如需要识别牌照、人脸以及其他相关对象的应用。百万像素摄像机的高分辨率同样可提供扩展视野，确保它们能够执行多台传统摄像机的工作，并提供重要的电子取证信息——这样可省去操作员使用传统 PTZ 技术捕捉图像时产生的额外费用。

增强的低光性能



微光性能是任何监控项目中的关键要素。Arecont Vision 的一些百万像素摄像机除了具有日/夜转换功能外，还采用了微光增强工艺，如像素融合和双传感器操作。300 万像素、500 万像素和 1000 万像素 MegaVideo® 袖珍枪型摄像机可在晚上调为像素融合模式，以提供卓越的低光成像效果。Arecont Vision 提供的双传感器 AV3236 型号摄像机采用 130 万像素单色传感器，可提供行业内最佳的低光成像效果，这可满足极端低光环境下的摄录需求。

用最少的摄像机，覆盖最广的区域

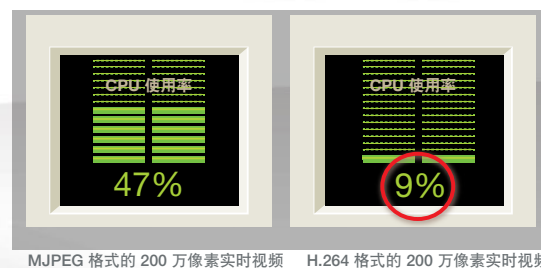
在某些需要大范围布置安防产品的应用中，Arecont Vision 百万像素摄像机的性价比最高。例如，如果 VGA 摄像机可以覆盖一条车道，那么一台 1000 万像素摄像机在相同的分辨率下可以覆盖多达 5.5 条车道。除了它们的性能优势，Arecont Vision 的百万像素摄像机还将设备成本和安装人工成本降低到最低，因此所需的摄像机、镜头、NVR 许可证以及配套附件更少。

1 号车道	2 号车道	3 号车道	4 号车道	5 号车道	6 号车道
VGA					5KRA156
130 万像素					
200 万像素					
300 万像素					
500 万像素					
1000 万像素					

符合 H.264 编码标准

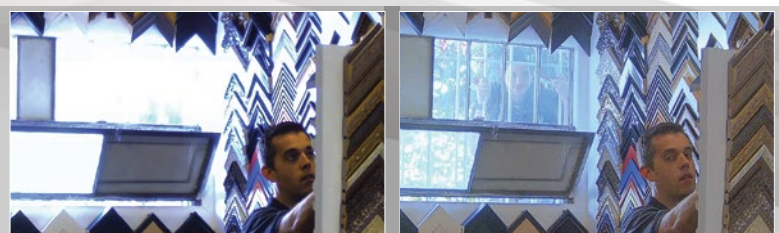
MegaVideo® 袖珍枪型摄像机符合 H.264 标准，可在保证图像质量的同时提供全帧率和全分辨率，并为同步码流提供 H.264 和 MJPEG 双重编码支持。用码率控制时，可以降低客户端（解压缩）和服务端/存储端的 CPU 负载，因此可以减少 MJPEG 相关的带宽和存储消耗。实时码流协议 (RTSP) 确保与媒体播放器如 Apple QuickTime®, VLC 等相兼容。

H.264 解码 (示例)



MJPEG 格式的 200 万像素实时视频 H.264 格式的 200 万像素实时视频

MegaDynamic® 宽动态摄像机



非宽动态百万像素图像

宽动态的百万像素图像

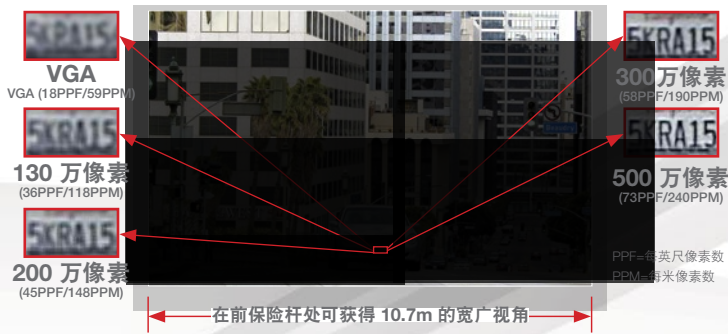


通过分辨率为 1080p 和 300 万像素的 MegaVideo® 袖珍枪型宽动态摄像机，用户能够在极端的照明条件下捕捉清晰的图像。全分辨率时高达 100dB 的宽动态范围可以平衡同一场景内的明亮与昏暗区域，例如带有大窗户的办公大楼的走廊，配送中心的装货码头或许多零售环境。

MegaVideo® 袖珍枪型百万像素网络摄像机

分辨率提高

无论是牌照识别、面部识别还是一般的态势感知，Arecont Vision 都能提供满足您需求的成像效果。在需要更多细节的应用中，可选择一台较高分辨率的摄像机，确保能够提供所需的像素密度。在本例中，覆盖相同视野的较高分辨率的百万像素摄像机的像素密度增加。



MegaVideo® 袖珍枪型 D4 系列



MegaVideo® 袖珍枪型 D4F/D4SO 室内或室内 / 室外一体式解决方案在经济型的半球外壳中集成了 130 万、1080p、300 万或 500 万像素，带有红外校正可变焦距镜头的高帧率摄像机。D4SO 外壳已通过 IP66 防尘水和 IK-10 防暴认证，可供室内和室外使用。

带双传感器功能的 MegaVideo® 袖珍枪型摄像机

Arecont Vision 产品凭其与众不同的特性在行业中出类拔萃，采用双传感器的 MegaVideo® 袖珍枪型摄像机就是其中的一个典范。采用双传感器的 MegaVideo® 袖珍枪型摄像机可一机双用。经编程后，它可以在日间光照条件下使用 300 万像素彩色传感器，在低光条件下使用 130 万像素单色传感器，或者同时使用两个传感器传输视频码流。



产品比较



型号	分辨率	最低照度	全分辨率时的最大帧率	H.264/MJPEG	彩色型	日/夜型	宽动态	像素融合模式	Casino Mode™ (30fps 模式)	自动光圈
AV1115	130 万像素	1280 x 1024	彩色型：0.1 Lux	42fps	•	•				
AV1115DN	130 万像素	1280 x 1024	彩色型：0.1 Lux 黑白型：0 Lux，红外补光	42fps	•	•				
AV1115DNAI *	130 万像素	1280 x 1024	彩色型：0.1 Lux 黑白型：0 Lux，红外补光	42fps	•	•				•
AV2115	1080p	1920 x 1080	彩色型：0.1 Lux	32fps	•	•			•	
AV2115DN	1080p	1920 x 1080	彩色型：0.1 Lux 黑白型：0 Lux，红外补光	32fps	•	•			•	
AV2115DNAI *	1080p	1920 x 1080	彩色型：0.1 Lux 黑白型：0 Lux，红外补光	32fps	•	•			•	•
AV2116DN **	1080p	1920 x 1080	彩色型：0.3 Lux 黑白型：0 Lux，红外补光	32fps	•	•	•			
AV3115	300 万像素	2048 x 1536	彩色型（非像素融合模式）：0.3 Lux 彩色型（像素融合模式）：0.15 Lux	21fps	•	•		•		
AV3115DN	300 万像素	2048 x 1536	彩色型（非像素融合模式）：0.3 Lux 彩色型（像素融合模式）：0.15 Lux 黑白型：0 Lux，红外补光	21fps	•	•		•		
AV3115DNAI *	300 万像素	2048 x 1536	彩色型（非像素融合模式）：0.3 Lux 彩色型（像素融合模式）：0.15 Lux 黑白型：0 Lux，红外补光	21fps	•	•		•		•
AV3116DN **	300 万像素	2048 x 1536	彩色型（非像素融合模式）：0.3 Lux 彩色型（像素融合模式）：0.15 Lux 黑白型：0 Lux，红外补光	21fps	•	•	•	•		
AV5115	500 万像素	2592 x 1944	彩色型（非像素融合模式）：0.3 Lux 彩色型（像素融合模式）：0.15 Lux	14fps	•	•		•		
AV5115DN	500 万像素	2592 x 1944	彩色型（非像素融合模式）：0.3 Lux 彩色型（像素融合模式）：0.15 Lux 黑白型：0 Lux，红外补光	14fps	•	•		•		
AV5115DNAI *	500 万像素	2592 x 1944	彩色型（非像素融合模式）：0.3 Lux 彩色型（像素融合模式）：0.15 Lux 黑白型：0 Lux，红外补光	14fps	•	•		•		•
AV10115 *	1000 万像素 1080p	3648 x 2752 1920 x 1080	彩色型（非像素融合模式）：0.42 Lux 彩色型（像素融合模式）：0.21 Lux	7fps @ 1000 万像素 32fps @ 1080p	•	•		•		
AV10115DNv1 *	1000 万像素 1080p	3648 x 2752 1920 x 1080	彩色型（非像素融合模式）：0.42 Lux 彩色型（像素融合模式）：0.21 Lux 黑白型：0 Lux，红外补光	7fps @ 1000 万像素 32fps @ 1080p	•	•		•		
AV10115DNAIv1 *	1000 万像素 1080p	3648 x 2752 1920 x 1080	彩色型（非像素融合模式）：0.42 Lux 彩色型（像素融合模式）：0.21 Lux 黑白型：0 Lux，红外补光	7fps @ 1000 万像素 32fps @ 1080p	•	•		•		•
AV3236* 彩色传感器	300 万像素	2048 x 1536	0.2 Lux	18fps	•	•	•	•		
AV3236* 黑白传感器	120 万像素	1280 x 960	0 Lux，红外补光	40fps	•	•	•	•		

外壳选项 (例如：D4SO-AV5115DNv1)

D4F-	室内嵌入式安装外壳
D4SO-	室内/室外吸顶式安装外壳

* 与 D4 系列外壳不兼容
** 与 D4F 外壳不兼容



MegaVideo® 袖珍枪型百万像素网络摄像机

可选安装方式



外壳



D4F*
室内 4" 天花板嵌入式半球防护罩



D4SO*
室内/室外 4" IP66 防尘、IK-10 防暴吸顶式安装球罩



Dome 5-I*
室内 5" 嵌入式安装球罩



HSG2
室外 IP67 防尘防水外壳，配有加热器和双风扇

MegaVideo® 袖珍枪型 D4 系列



D4F
室内嵌入式安装



D4SO
室内/室外吸顶安装

* 与双传感器型号不兼容



全球销售与技术支持

Arecont Vision 专注于高性能百万像素网络摄像机及配套软件的研发与生产，是行业领先的安防产品制造商。所有的 Arecont Vision 摄像机均在美国制造。

北美

美国洛杉矶
Arecont Vision 有限责任公司总部
425 E. Colorado St., 7th Floor
Glendale, CA 91205, USA

电话: +1.818.937.0700
免费电话: 877.CAMERA.8
传真: +1.818.937.0464

销售

电话: +1.818.937.0700 x 3
电邮: avsales@arecontvision.com

产品支持

电话: +1.818.937.0700 x 1
电邮: support@arecontvision.com

南美

拉美

电邮: latam.sales@arecontvision.com

欧洲、中东和非洲

德国法兰克福

Arecont Vision 欧洲总部
Lyoner Straße 38, 5th Floor
60528 Frankfurt, Germany

电话: +49.69.6953.4600
电邮: europe.sales@arecontvision.com

俄罗斯莫斯科

CJSC Arecont Vision
121351, Russian Federation, Moscow, 58/1,
Molodogvardeiskaya str.

电话: +7.495.649.0577
传真: +7.495.221.5227
电邮: info@arecontvision.ru

中东

电邮: mena.sales@arecontvision.com

非洲

电邮: africa.sales@arecontvision.com

亚太地区

中国上海

Arecont Vision 中国地区

电话: +86.21.5031.3863
传真: +86.21.5031.3640
电邮: vision@osesemi.com