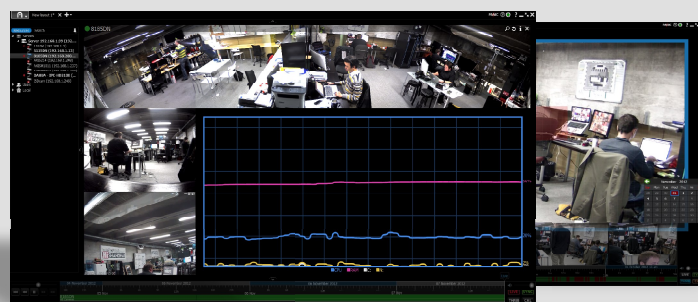
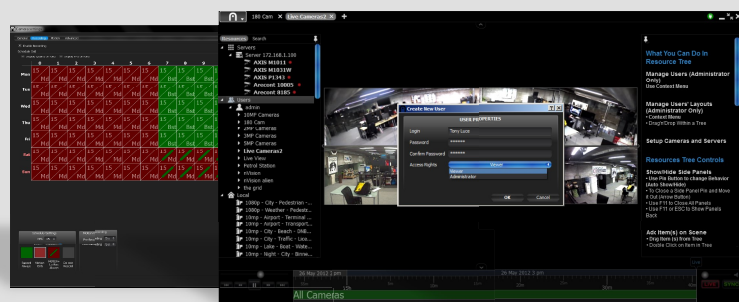




## 高级视频管理变的简单

- 一分钟安装
- 快速搜索在线设备
- 革命性网格用户界面
- 免费试用，简单使用
- Windows 或 Linux 操作系统



## 一分钟安装

二分钟以内完整设置一套系统：

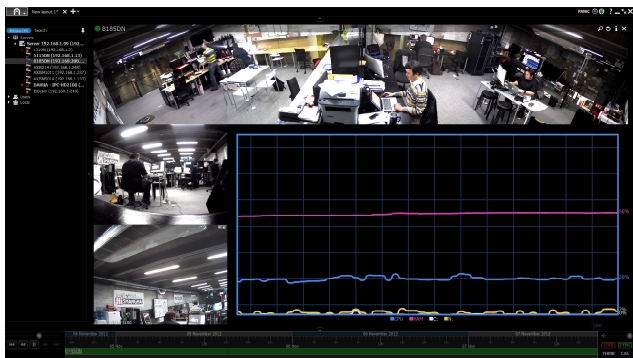
- 一键拖拉操作
- 在线激活许可
- 自动搜索摄像机
- 多摄像机统一设置



## 强大的回放与搜索

快速回放与搜索录像：

- 灵活的时间轴
- 快速视频回放
- 小图标式搜索
- 颜色标记日历搜索
- 即时移动侦测搜索



## 网格型用户界面

视频浏览和管理的革命性改变：

- 100%定制化视窗
- 多样化视窗，自由式缩放
- 实时移动侦测，快速响应
- 实时和录像画面单一视窗显示



## 系统资源优化

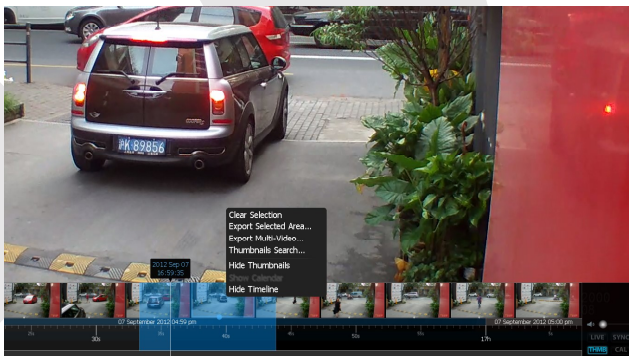
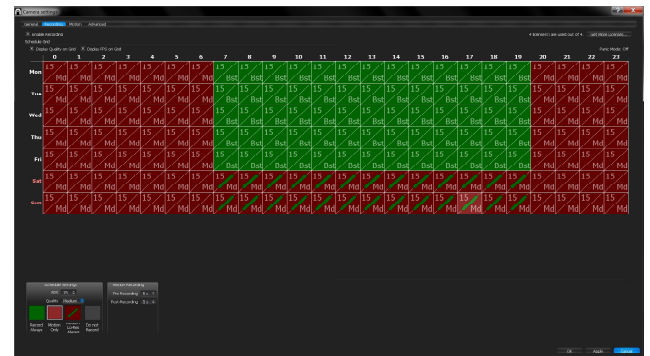
合理利用 CPU 和网络资源，更优化的视频解码显示：

- 低码流视频移动侦测分析
- 画面缩放分辨率自动调整
- 匹配屏幕分辨率视频解码

## 智能存储

智能排程优化存储方案：

- 移动侦测存储
- 移动侦测码流转换
- 集成 ONVIF H.264
- 摄像机排程录像模式自由组合



## 录像导出

创建调查事件，将事件导出为可执行文件：

- 将多个高分辨率摄像机视频导出为单个可执行文件
- 导出视频为 AVI 或者 MOV 格式
- 创建调查事件，融合音频的全高清屏幕录像

## 系统预安装在诺代硬件中

无需安装 - nVision 预安装在诺代系列服务器上：

- node - 小尺寸，低价格
- node-s - 小尺寸，大存储
- node-rack - 小，坚固，可扩展
- nterprise - 强劲，大存储，冗余性能



## 跨平台支持

紧凑的服务器和客户端安装程序适用于：

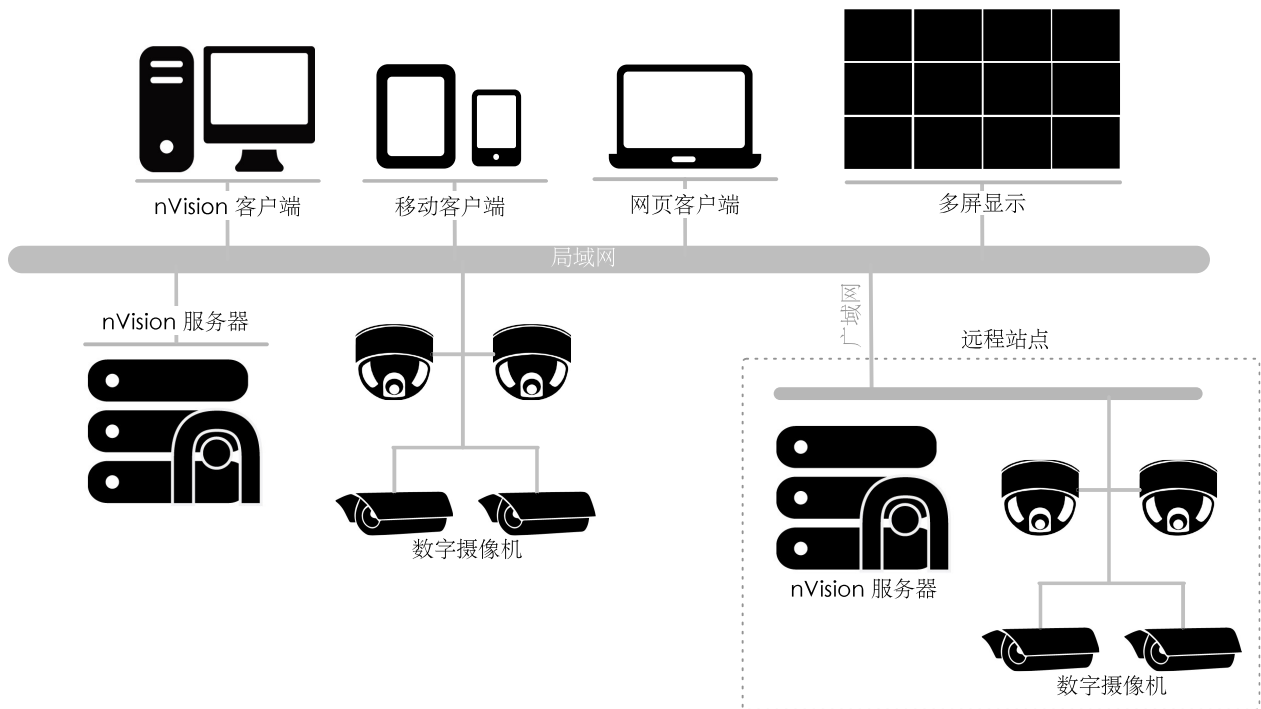
- Windows XP, 7, 8
- Linux Ubuntu 10.04 - 12.04



## 系统结构：

系统结构简单，易于扩展：

- 存储服务器可以独立运行视频存储与浏览
- 系统管理员和使用者面向同一个操作界面—无需培训



## 支持的设备：

支持标准的 ONVIF 协议及如下厂商的产品：

